

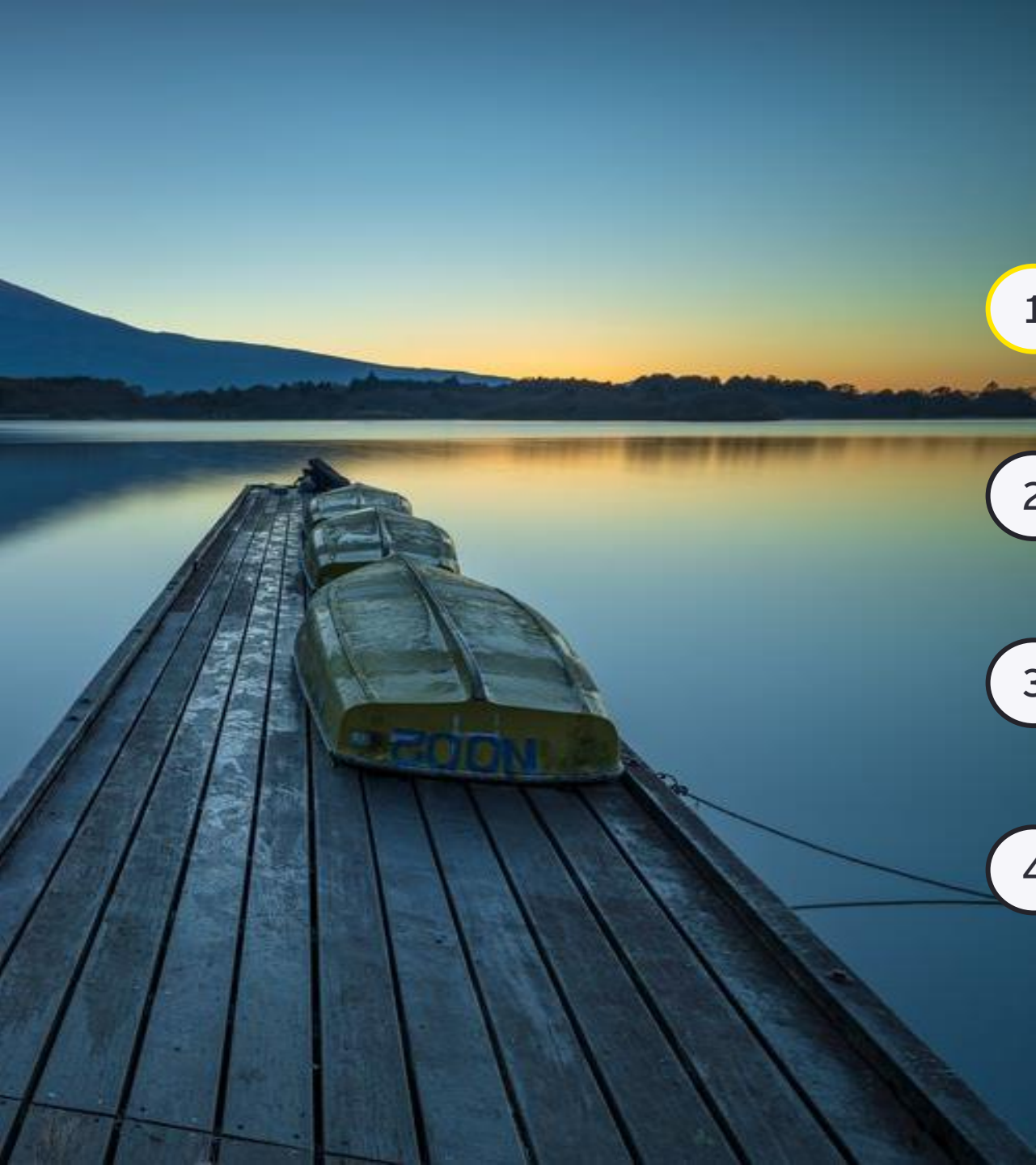
Japan Business Club

Les dynamiques des investissements japonais en Europe et en France

09 Novembre 2021



The better the question. The better the answer.
The better the world works.



Agenda du jour

1

De quel point de vue nous nous exprimons ?

2

Retour sur la performance de l'attractivité de l'Europe et de la France en 2021

3

Quelle place pour les investisseurs japonais en Europe ?

4

Quelle place pour les investisseurs japonais en France ?

EY au plus proche de l'attractivité et des investissements étrangers

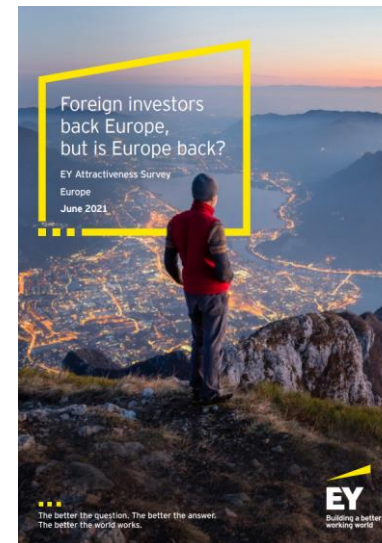
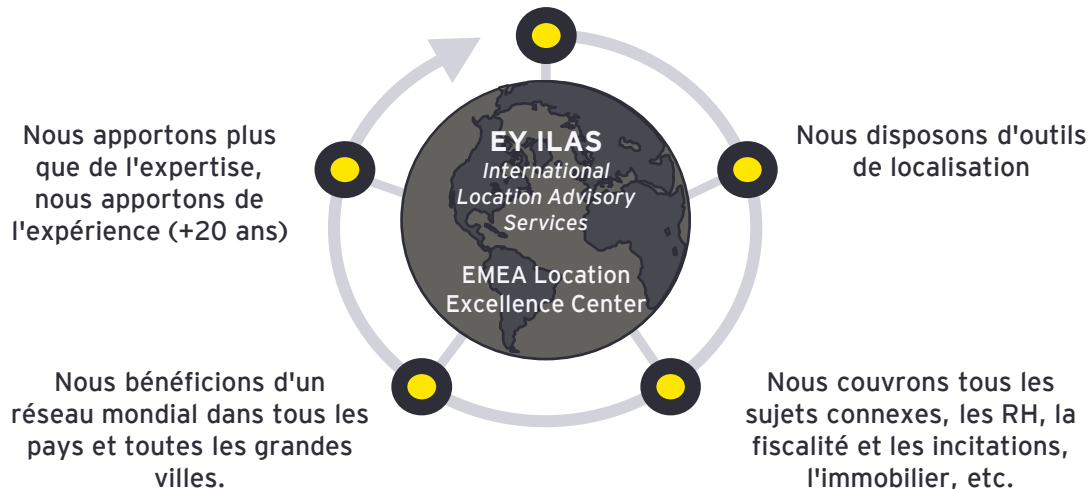


Vincent Raufast
Associate Partner EY International Location Advisory Services (ILAS)

Vincent a plus de 20 ans d'expérience dans le conseil aux entreprises dans leurs projets d'implantation.



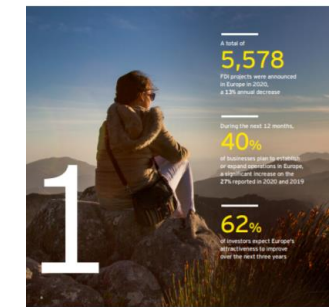
Nous couvrons l'ensemble du spectre, de la stratégie d'implantation à la mise en œuvre.



Executive summary



Foreign investment set to rebound following 2020 downswing





Agenda du jour

1

De quel point de vue nous nous exprimons ?

2

Retour sur la performance de l'attractivité de l'Europe et de la France en 2021

3

Quelle place pour les investisseurs japonais en Europe ?

4

Quelle place pour les investisseurs japonais en France ?

Au plus fort de la crise, la France a conservé sa première place européenne face au Royaume-Uni et à l'Allemagne

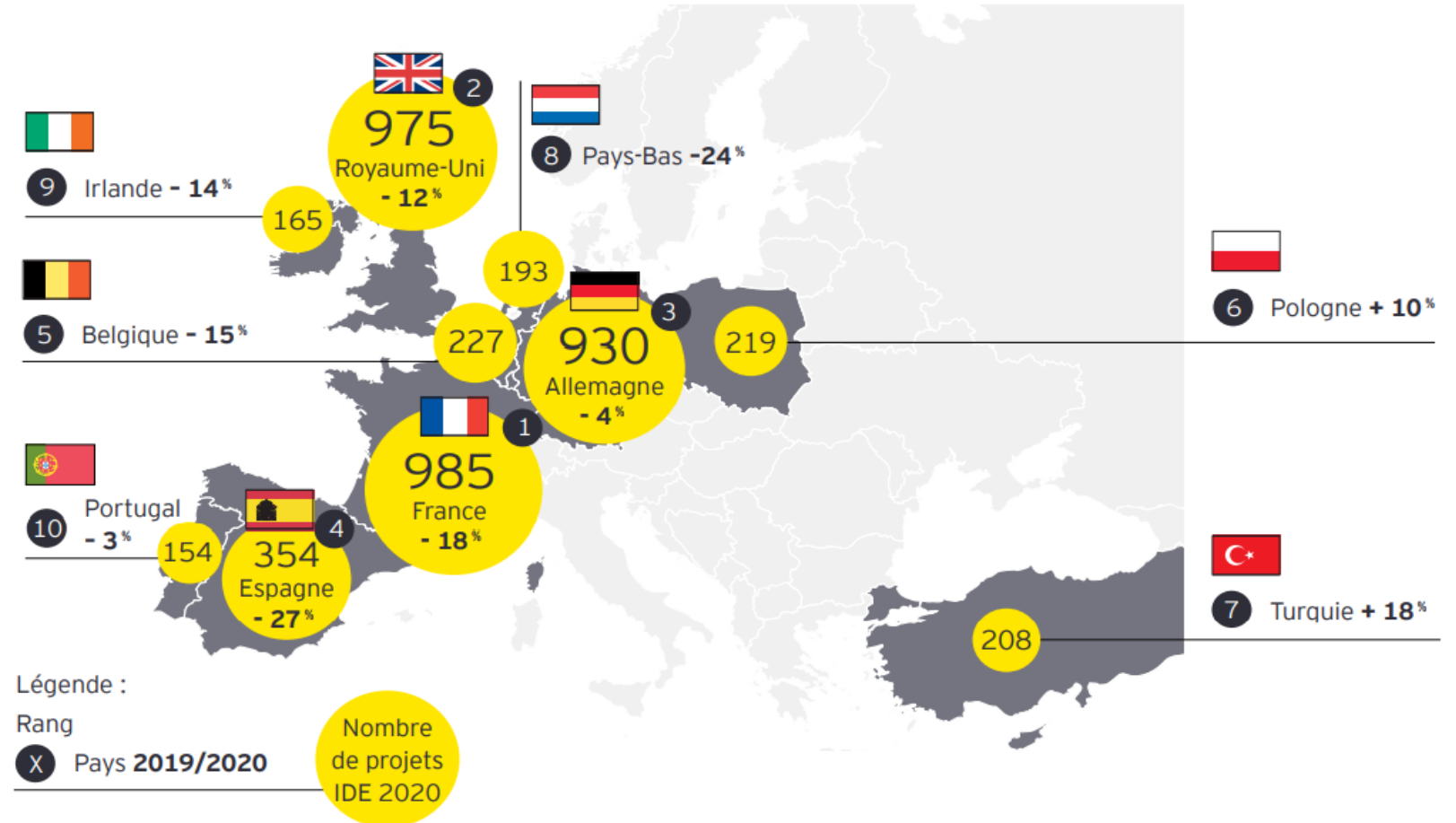
Une baisse exceptionnel du nombre de projets étrangers

Top 10 des pays d'accueil des investissements étrangers annoncés en Europe en 2020

➤ Europe : -13% d'IDE entre 2019 et 2020

France 

- 1^{er} destination européenne en nombre de **projets d'investissements étrangers**
- 1^{er} destination européenne pour les **investissements industriels**



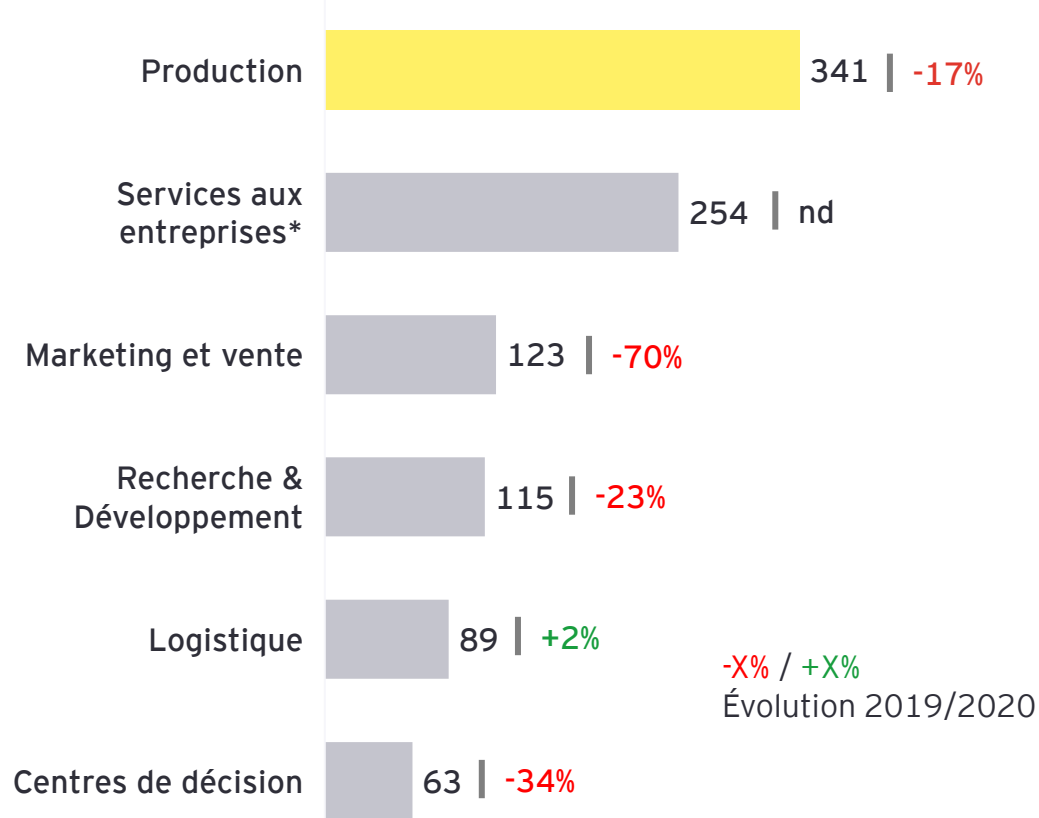
Après les records observés entre 2017 et 2019, la crise casse la dynamique des implantations de sièges et des activités de R&D en France

Les implantations logistiques et industrielles ont mieux résisté à la crise (respectivement + 2 % et - 17 %) que les projets de centres de R&D (- 23 %) et de sièges sociaux (- 34 %).

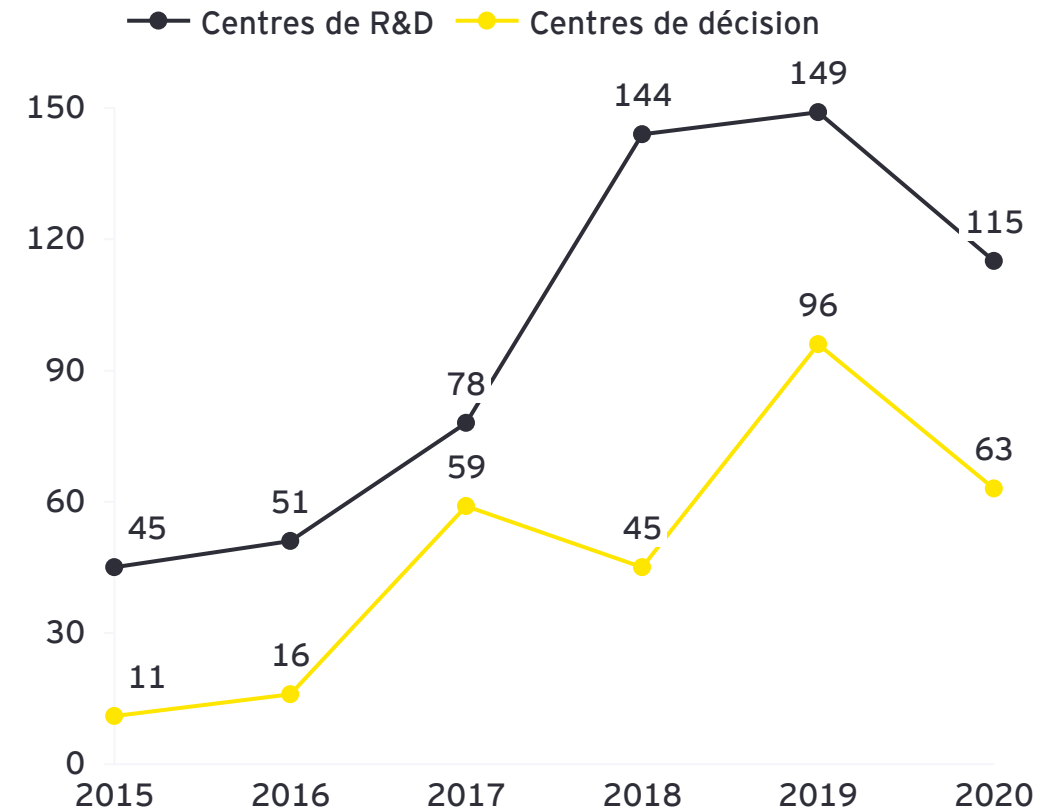


Cette évolution s'inscrit après une année 2019 exceptionnelle pour les centres de R&D et de décision

Nombre de projets d'investissements étrangers en France par activité en 2020



Évolution du nombre de projets d'investissements étrangers de centres de R&D et de centres de décision en France



Source : European Investment Monitor 2020, Baromètre de l'attractivité de la France 2021

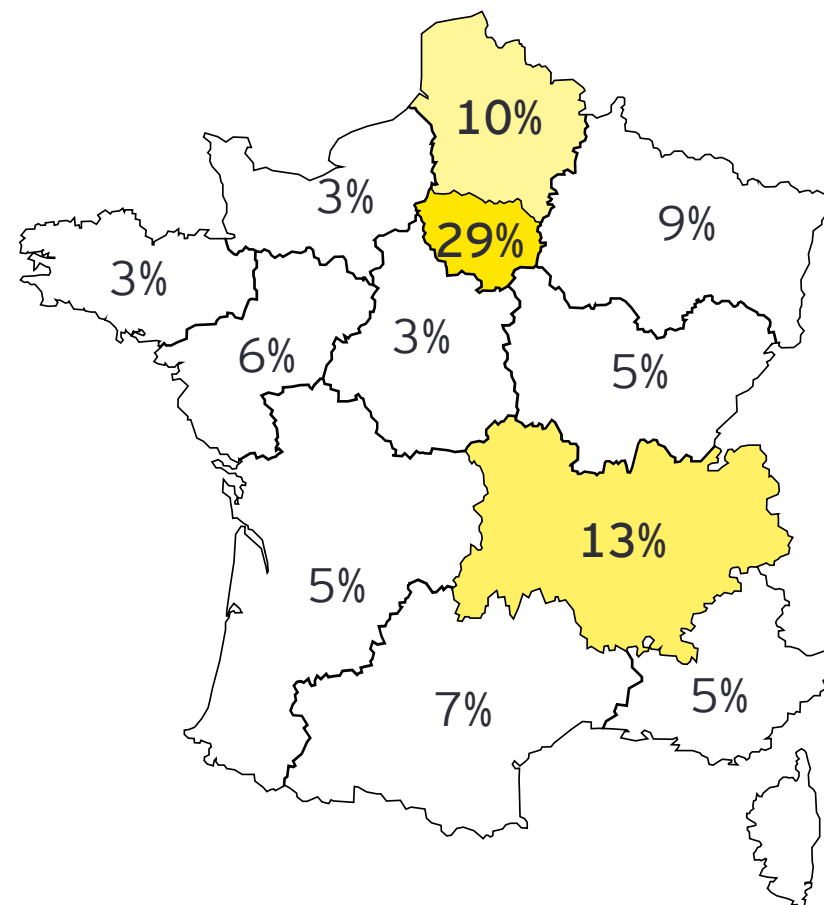
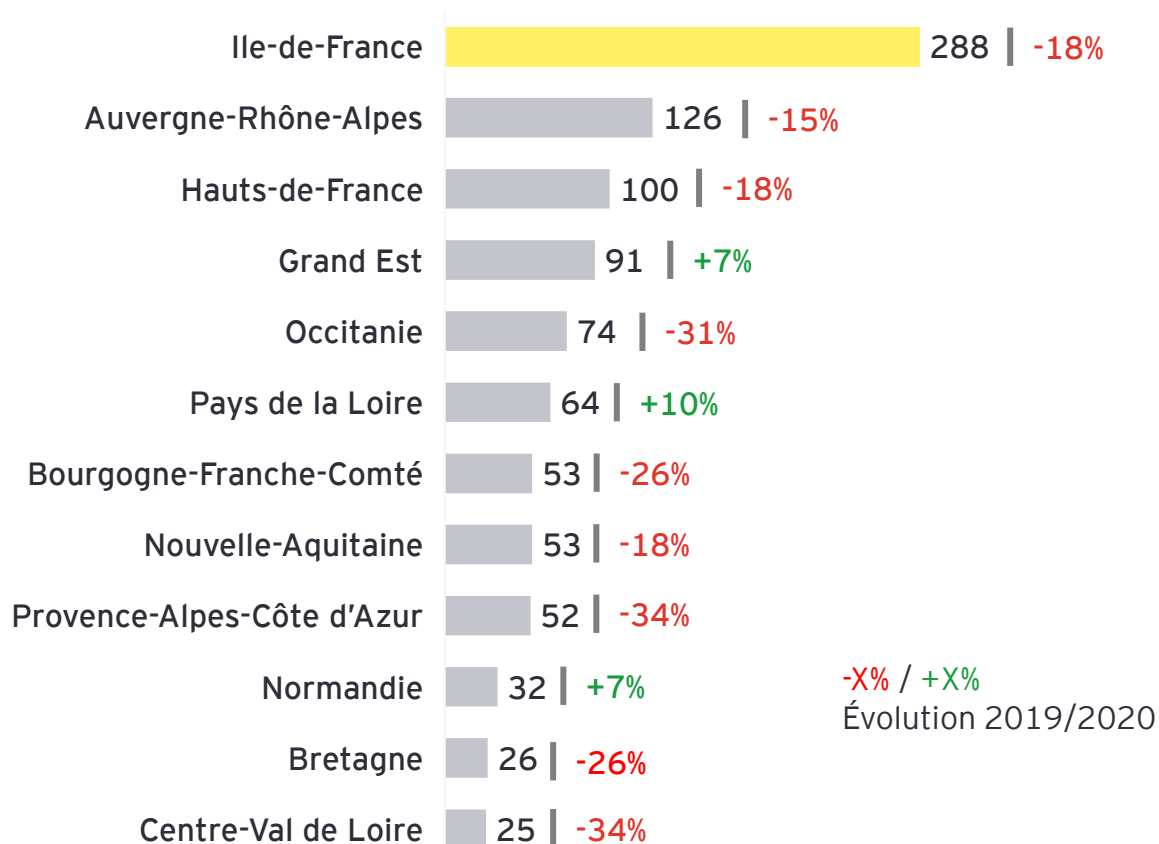
*La catégorie a été créée en 2020 (centres de contact, centres de formation, data centers, centres de services partagés, etc.)

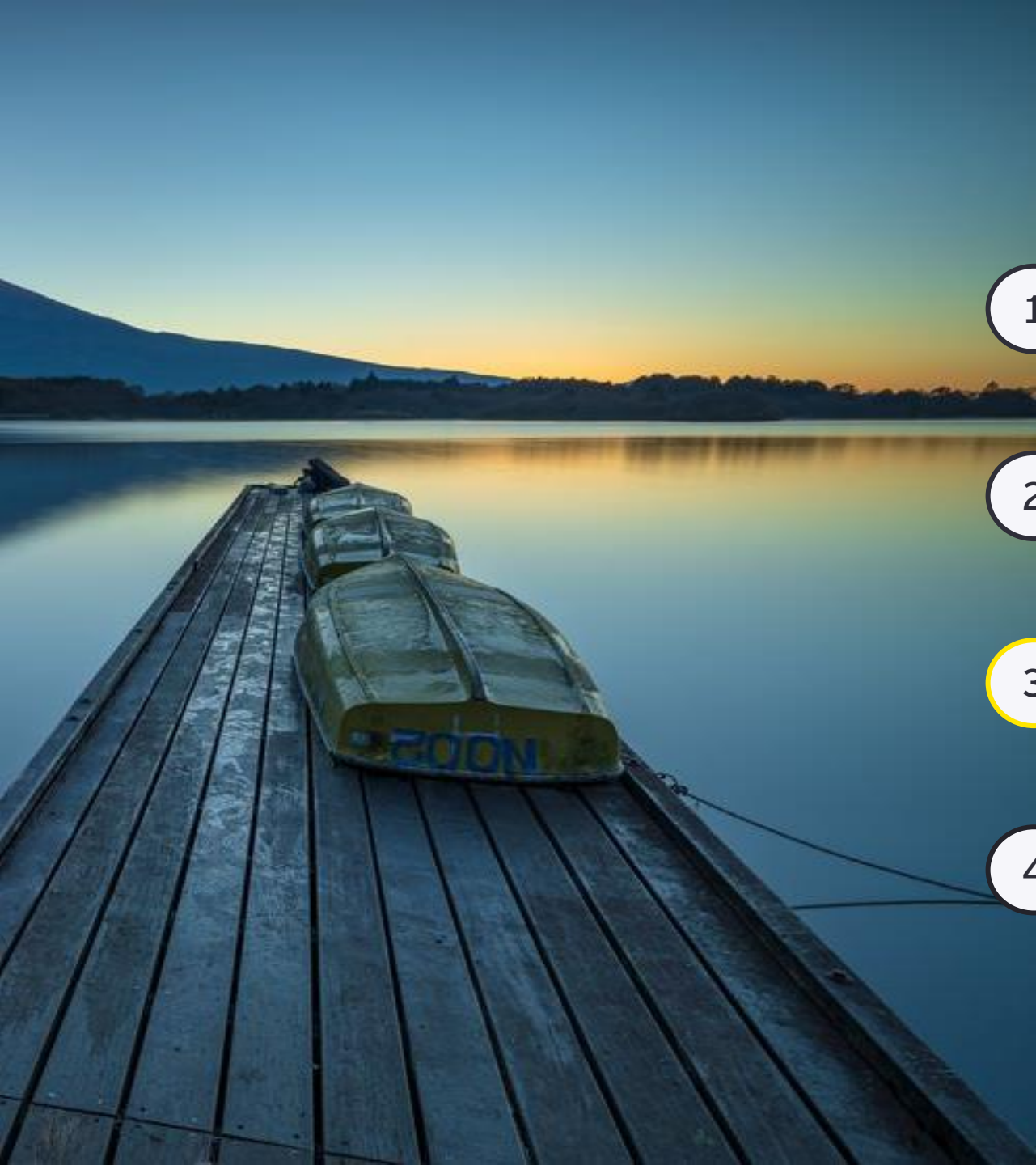
Île-de-France, Auvergne-Rhône-Alpes et Hauts-de-France restent les territoires les plus attractifs

L'Île-de-France conserve la tête du classement régional français, devant l'Auvergne-Rhône-Alpes (9^e région européenne, 126 projets) et les Hauts-de-France (15^e, 100 projets).

Une répartition des projets d'investissements étrangers concentrés sur quelques régions françaises en 2020

Nombre de projets d'investissements étrangers par activité en 2020





Agenda du jour

1

De quel point de vue nous nous exprimons ?

2

Retour sur la performance de l'attractivité de l'Europe et de la France en 2021

3

Quelle place pour les investisseurs japonais en Europe ?

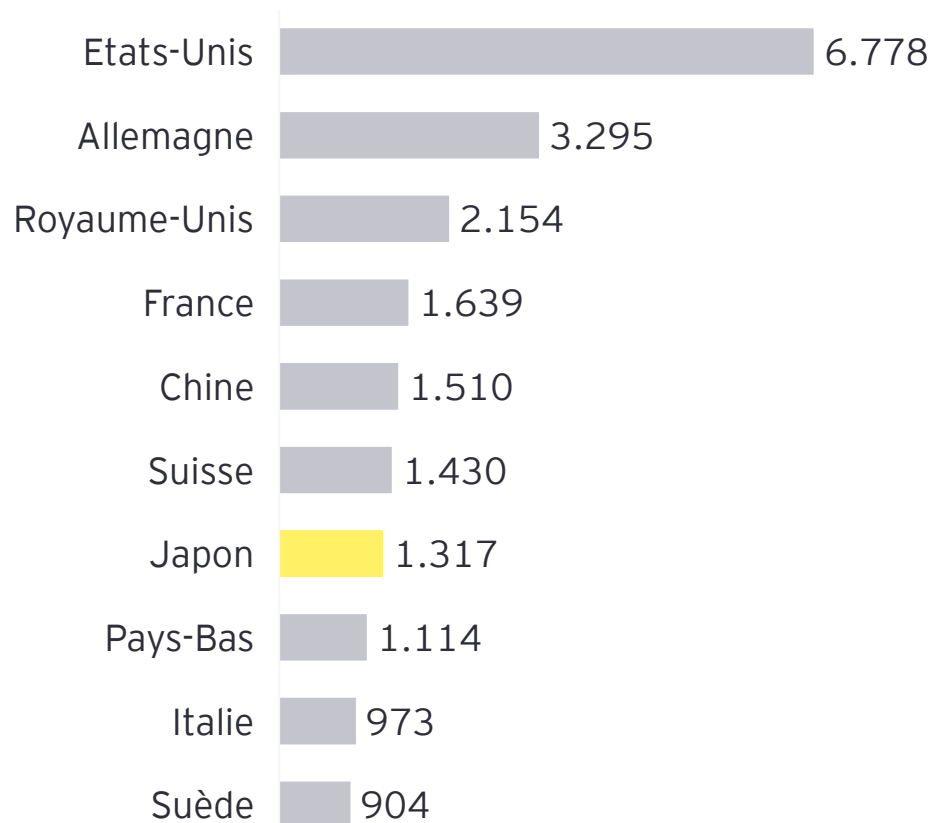
4

Quelle place pour les investisseurs japonais en France ?

Avec plus de 1 300 projets d'investissements sur les 5 dernières années, le Japon est le 7^{ème} pays investisseur en Europe

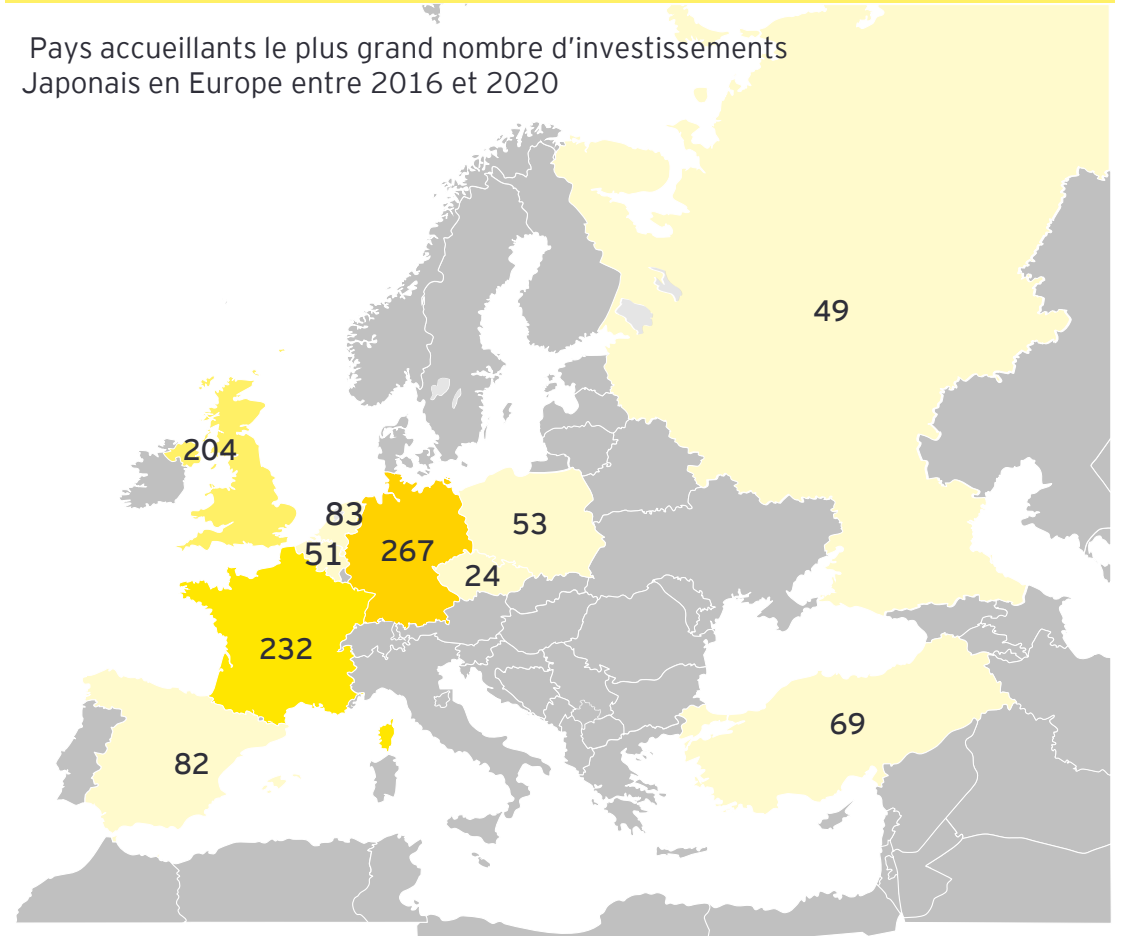
Le Japon dans le Top 10 des pays d'origines des entreprises étrangères investissant en Europe

Nombre de projets d'investissements étrangers depuis 2016



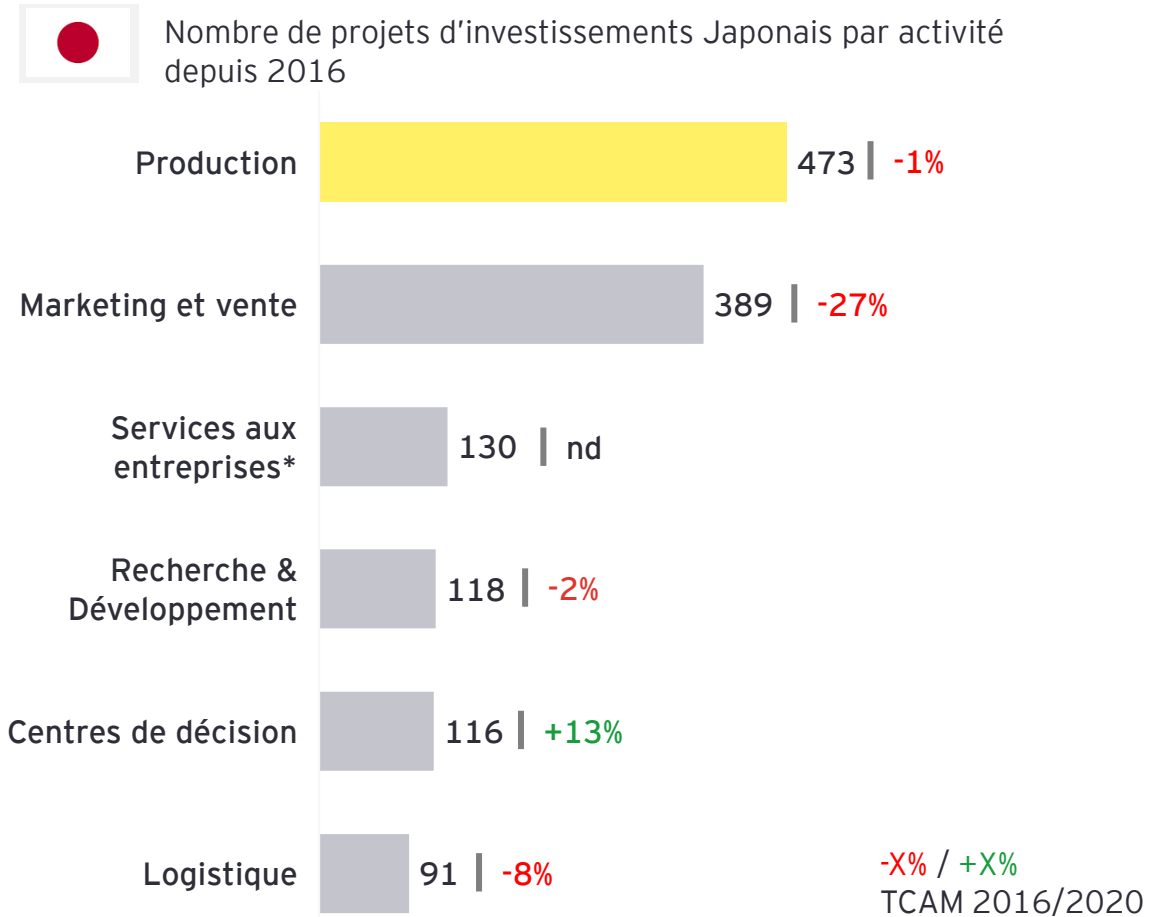
Sur les 1 317 investissements, **53% sont concentrés dans 3 pays**, à savoir l'Allemagne, la France et le Royaume-Uni

Pays accueillants le plus grand nombre d'investissements Japonais en Europe entre 2016 et 2020



À l'échelle européenne, les investisseurs Japonais favorisent le développement de leurs centres de décision contrairement au Top 3 des investisseurs étrangers plutôt focalisés sur les centres de R&D

Les projets de centres de décision affichent le meilleur taux de croissance annuel moyen depuis 2016 (+15%) avec également une progression de 4% pendant la crise



Des investissements en hausse auprès des centres de R&D pour le Top 3 des investisseurs étrangers en Europe

Investisseurs américain



- ✓ +9% pour les centres de R&D depuis 2016 dont une progression de 3% pendant la crise
- ✓ +4% pour les projets logistiques dont une progression de 29% pendant la crise

Investisseurs allemand



- ✓ +16% pour les centres de R&D depuis 2016 dont une diminution de 3% pendant la crise
- ✗ -6% pour les projets industriels dont une diminution de 21% pendant la crise

Investisseurs anglais



- ✓ +25% pour les centres de R&D depuis 2016 dont une diminution de 7% pendant la crise
- ✗ -19% pour les projets industriels dont une très forte diminution de 67% pendant la crise

Source : European Investment Monitor 2020, Baromètre de l'attractivité de la France 2021

10 *La catégorie a été créée en 2020 (centres de contact, centres de formation, data centers, centres de services partagés, etc.)

Des investissements Japonais concentrés sur les secteurs des équipements industriels, du transport et de l'électronique sur les 5 dernières années

39% des principaux investissements Japonais ont concerné les secteurs des équipements industriels, des fabricants de transport et de l'électronique **contre 21,6% en moyenne pour les investisseurs étrangers du Top 10**

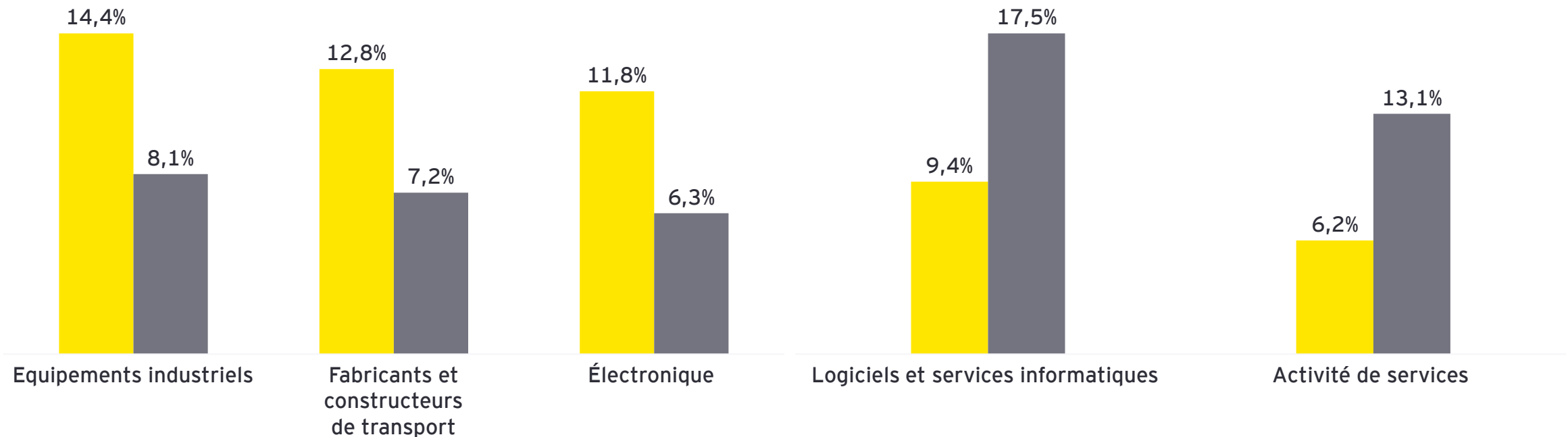
30,6% des principaux investissements étrangers du Top 10 sont focalisés sur les secteurs des logiciels et des activités de services **contre 15,6% pour les investissements Japonais** (dont seulement 6.2% pour les activités de service)

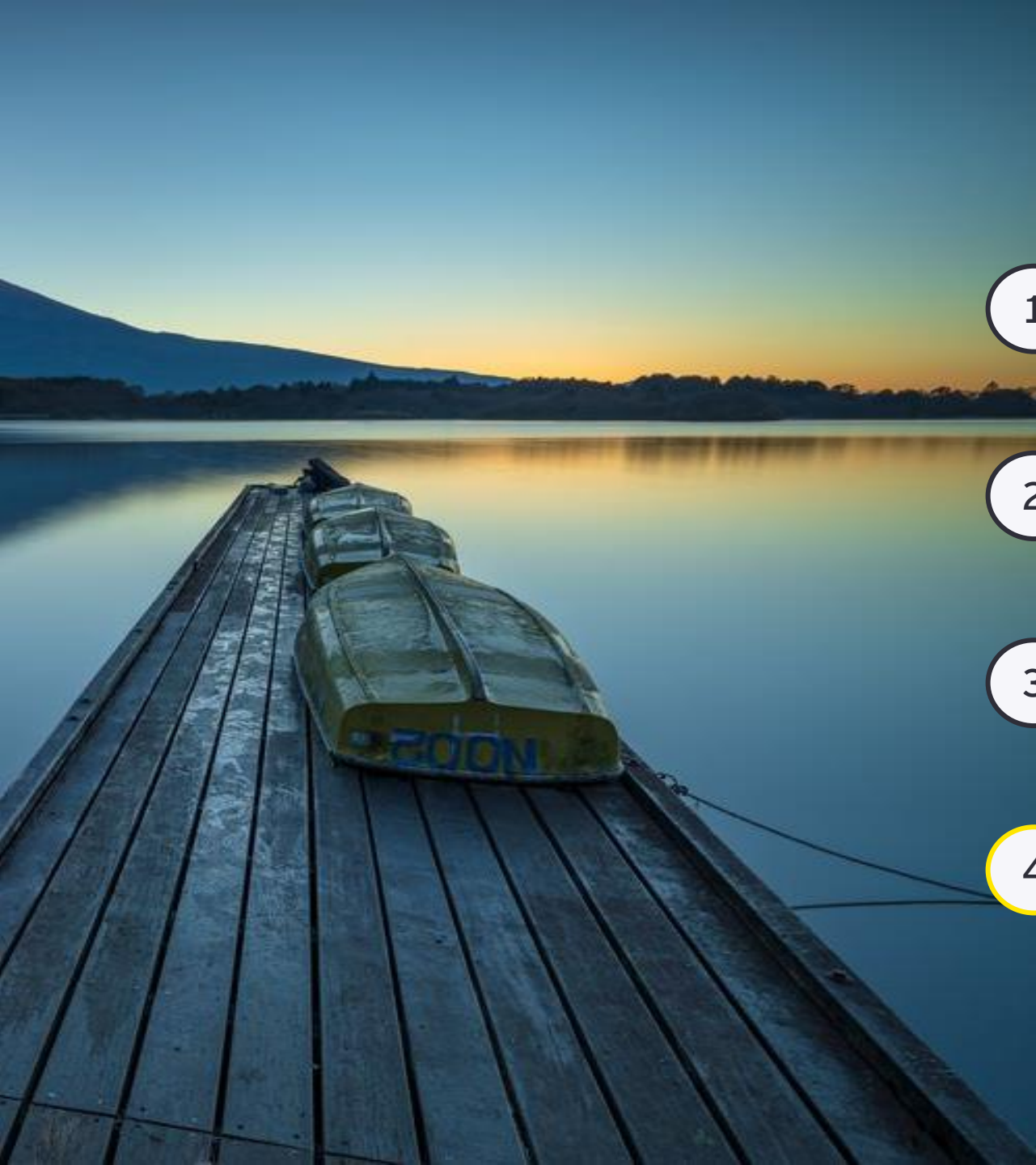
Répartition des investissements étrangers par secteur (%) depuis 2016

Répartition des investissements étrangers par secteur (%) depuis 2016

■ Japon ■ Top 10 des investisseurs étrangers

■ Japon ■ Top 10 des investisseurs étrangers





Agenda du jour

1

De quel point de vue nous nous exprimons ?

2

Retour sur la performance de l'attractivité de l'Europe et de la France en 2021

3

Quelle place pour les investisseurs japonais en Europe ?

4

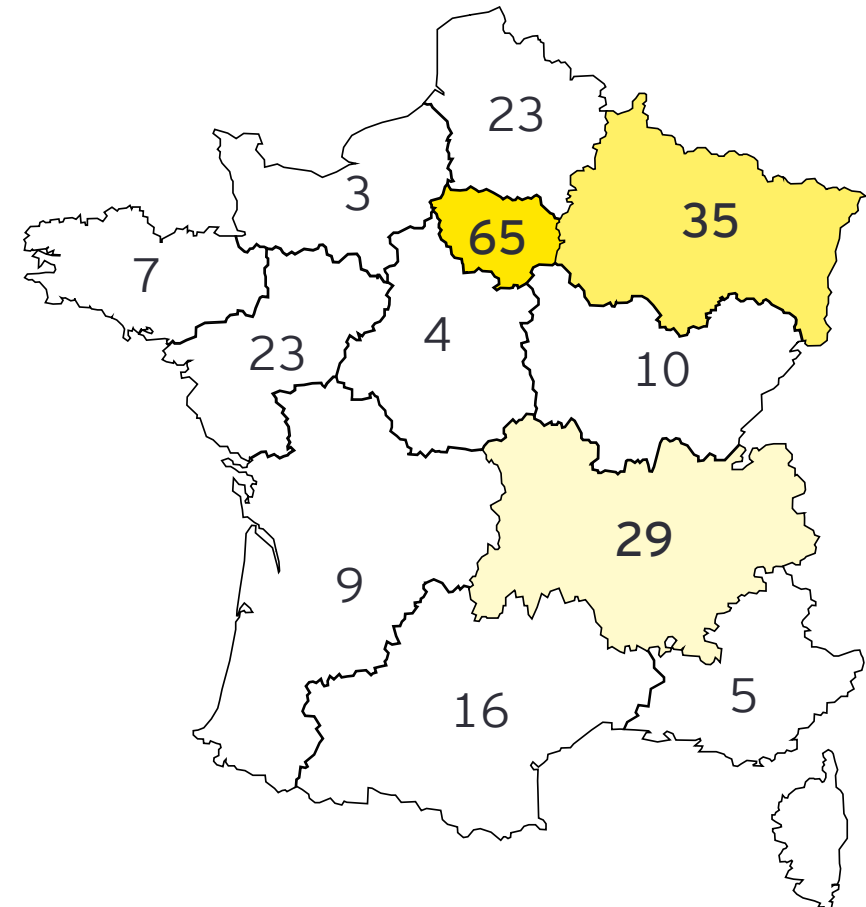
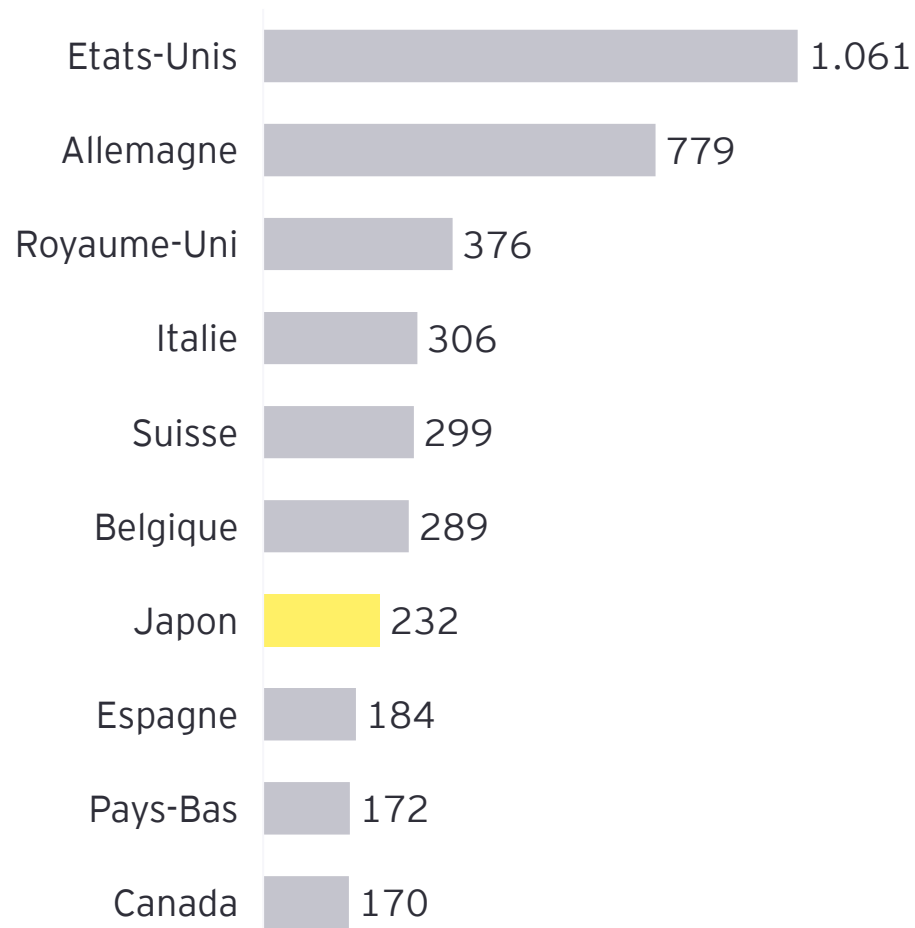
Quelle place pour les investisseurs japonais en France ?

A l'image de son rang européen, le Japon est également le 7^{ème} pays investisseur en France

232 projets d'investissements japonais ont été recensés en France entre 2016 et 2020



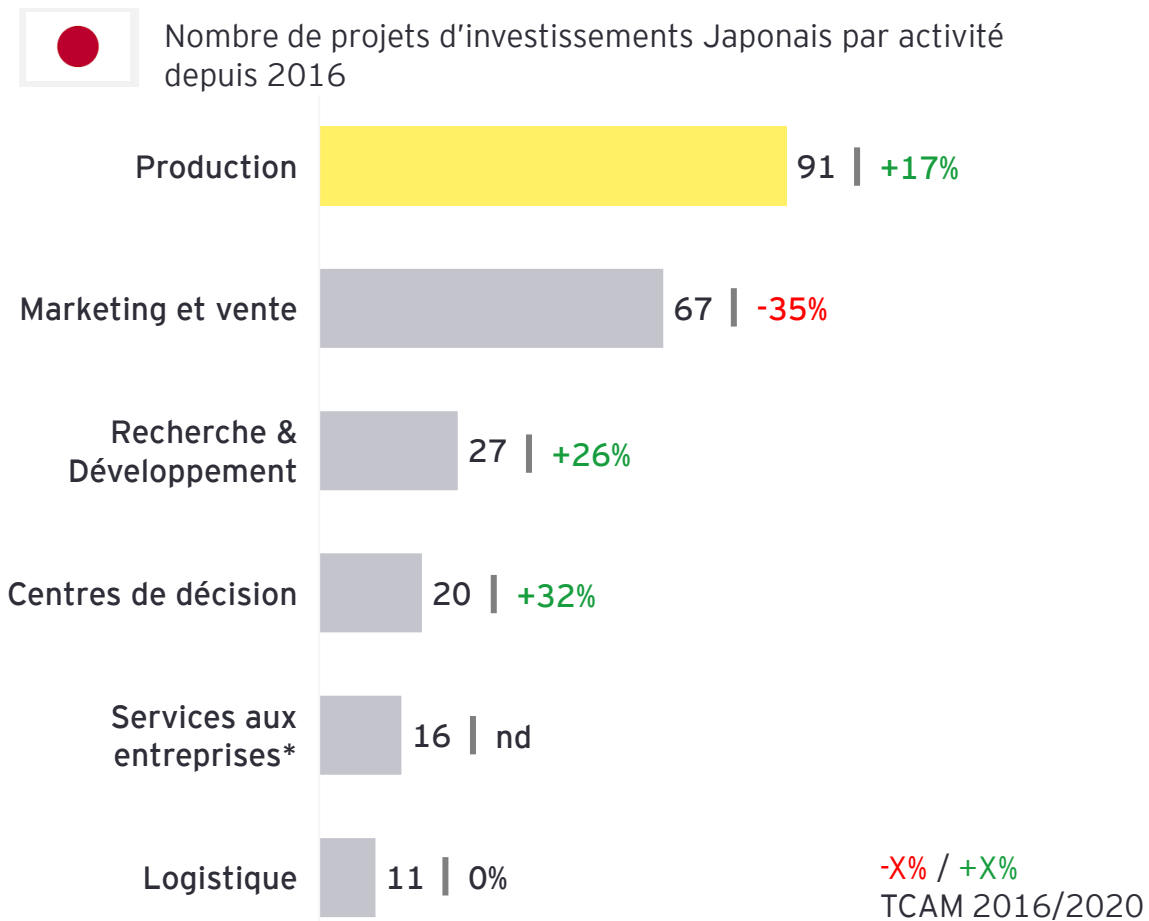
55,6% des investissements Japonais sont concentrés dans 3 régions françaises : Ile-de-France, Grand Est et Auvergne-Rhône-Alpes



Source : European Investment Monitor 2020

Contrairement à l'échelle européenne, les investissements japonais à destination de la France affichent une meilleure évolution depuis 2016 et ce malgré la crise

Les projets de centre de décision affichent le meilleur taux de croissance annuel depuis 2016 (+32%)



Des investissements en hausse auprès de la R&D pour les Etats-Unis et le Royaume-Uni contrairement à l'Allemagne sur des centres de décision et des projets industriels

Investisseurs américain



- ✓ +17% pour les centres de R&D depuis 2016 dont une diminution de 21% pendant la crise
- ✗ -25% pour les projets industriels dont une très forte diminution de 78% pendant la crise

Investisseurs allemand



- ✓ +25% pour les centres de décision depuis 2016 dont une légère augmentation de 6% pendant la crise
- ✓ +11% pour les projets industriels dont une augmentation de 35% pendant la crise

Investisseurs anglais



- ✓ +57% pour les centres de R&D dont une diminution de -33% pendant la crise
- ✗ -25% pour les projets industriels dont une très forte diminution de 81% pendant la crise

Source : European Investment Monitor 2020, Baromètre de l'attractivité de la France 2021

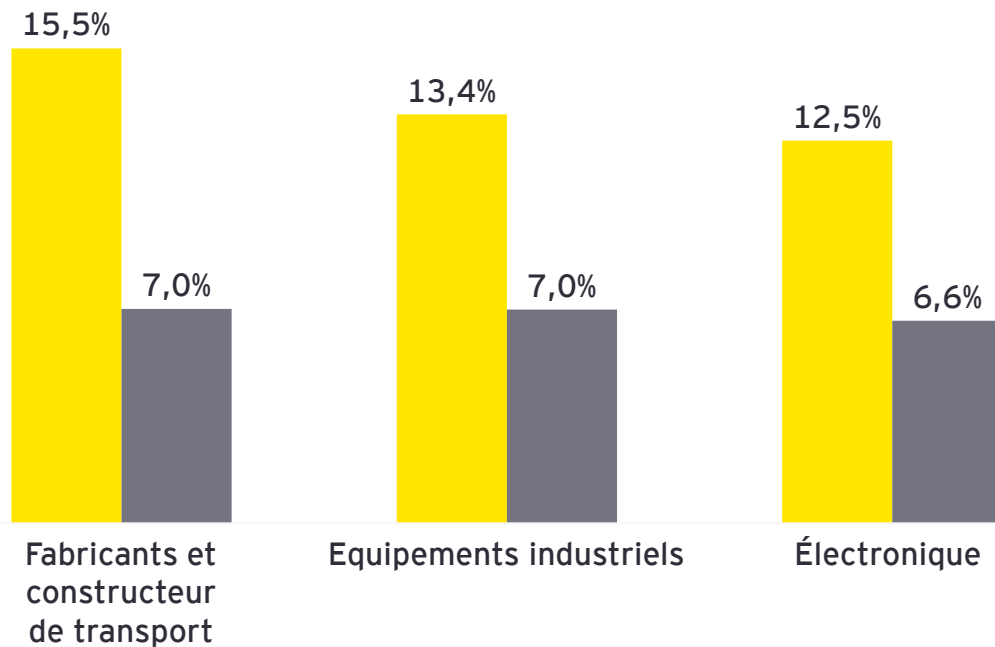
14 *La catégorie a été créée en 2020 (centres de contact, centres de formation, data centers, centres de services partagés, etc.)

À l'image de l'Europe, les investissements japonais à destination de la France sont également concentrés sur les secteurs des équipements industriels, du transport et de l'électronique depuis 2016

41,4% des principaux investissements Japonais ont concerné les secteurs des équipements industriels, des fabricants de transport et de l'électronique **contre 20,6% en moyenne pour les investisseurs étrangers du Top 10**

Répartition des investissements étrangers par secteur (%) depuis 2016

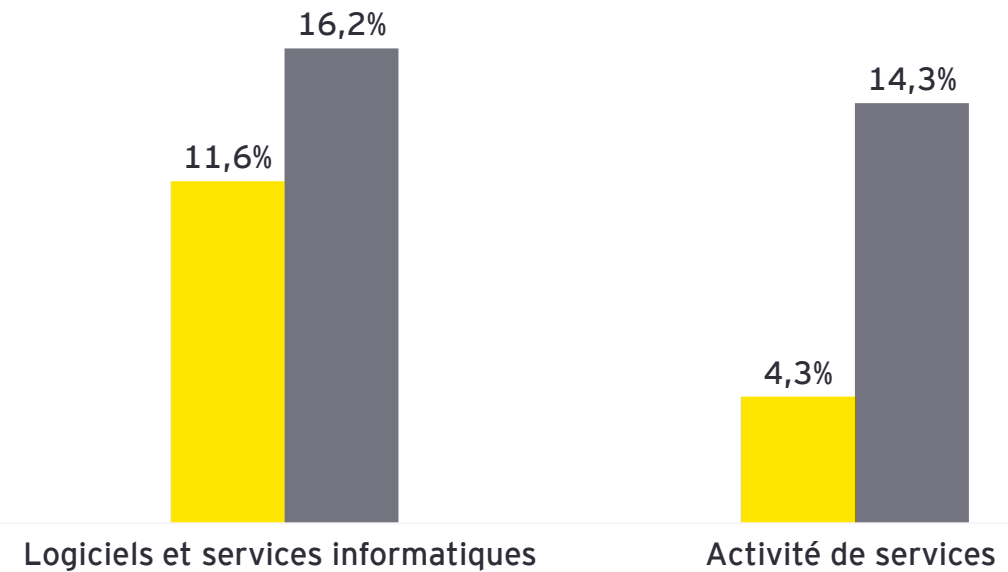
■ Japon ■ Top 10 des investisseurs étrangers



30,5% des principaux investissements étrangers du Top 10 sont focalisés sur les secteurs de logiciels et des activités de services **contre 15,9% pour les investissements Japonais** (seulement 4,3% pour les activités de services)

Répartition des investissements étrangers par secteur (%) depuis 2016

■ Japon ■ Top 10 des investisseurs étrangers



Vos Contacts

Vincent Raufast

Associate Partner EY International Location Advisory Services (ILAS)

Vincent.Raufast@fr.ey.com

+33 6 72 75 93 41

EY | Assurance | Tax | Transactions | Advisory

About EY

EY is a global leader in assurance, tax, transaction and advisory services. The insights and quality services we deliver help build trust and confidence in the capital markets and in economies the world over. We develop outstanding leaders who team to deliver on our promises to all of our stakeholders. In so doing, we play a critical role in building a better working world for our people, for our clients and for our communities.

EY refers to the global organization, and may refer to one or more, of the member firms of Ernst & Young Global Limited, each of which is a separate legal entity. Ernst & Young Global Limited, a UK company limited by guarantee, does not provide services to clients. Information about how EY collects and uses personal data and a description of the rights individuals have under data protection legislation is available via ey.com/privacy. For more information about our organization, please visit ey.com.

Ernst & Young LLP is a client-serving member firm of Ernst & Young Global Limited operating in the US.

© 2021 Ernst & Young LLP.
All Rights Reserved.

This material has been prepared for general informational purposes only and is not intended to be relied upon as accounting, tax or other professional advice. Please refer to your advisors for specific advice.

ey.com